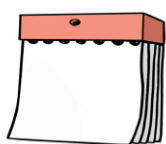


Kurstitel: WALKING – ein Kurs für Menschen mit und ohne Behinderungen

Beschreibung: WALKING heißt GEHEN.
Zusammen wollen wir unseren Spaß an der Bewegung in der freien Natur erleben.

Mindestteilnehmerzahl: 4 bis 5 / max. 10



Freitag, den 22. April 2016 um 14:00 bis 15:00 Uhr
Freitag, den 29. April 2016 um 14:00 bis 15:00 Uhr
Freitag, den 06. Mai 2016 um 14:00 bis 15:00 Uhr
Freitag, den 13. Mai 2016 um 14:00 bis 15:00 Uhr
Freitag, den 20. Mai 2016 um 14:00 bis 15:00 Uhr



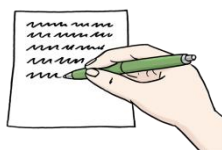
**Treffpunkt: Haus Theresia
an der Kirche (großer Parkplatz)
Hackstückstraße 37
45527 Hattingen**



Elke Schreiber und eine 2. Begleitperson



15,- € für 5 Treffen



**Ev. Erwachsenenbildung Ennepe-Ruhr
Potthoffstr. 40, 58332 Schwelm
Ansprechpartnerin: Petra Syring
Tel.-Nr. 02336-4003-44
E-Mail: erwachsenenbildung@kirche-hawi.de**

Anmeldung bis zum 07. April 2016

Ev. Erwachsenenbildung Ennepe-Ruhr
Potthoffstr. 40
58332 Schwelm
Tel.-Nr. 02336-4003-44
E-Mail: erwachsenenbildung@kirche-hawi.de

ANMELDE

BOGEN

Persönliche Daten:

Ihr Vorname:

Ihr Nachname:

Ihre Adresse:

Straße, Hausnummer

Postleitzahl, Stadt

Ihr Geburtsdatum

Ihre Tel.-Nr.

Ihre E-Mail-Adresse

Hier schreiben Sie Ihre Antworten auf:

Für welchen Kurs melden Sie sich an?

Beginn-Datum

Kursname

Ort, Datum

verbindliche Unterschrift